

12.12.2022

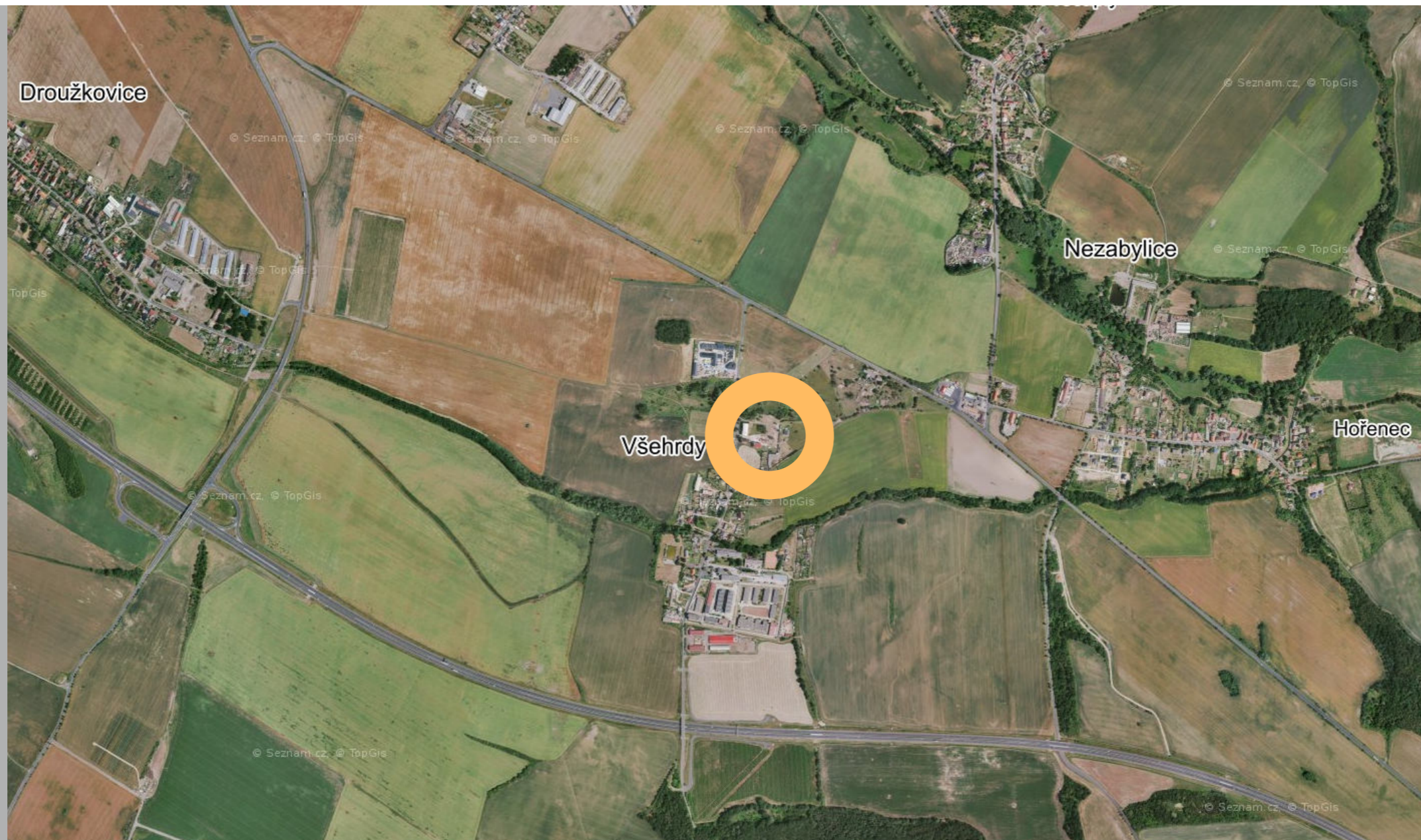
# STUDIE - VŠEHRDY

VYPRACOVAL: SM PROJEKT s.r.o., Blatenská 2306, 430 03 Chomutov

ZADAVATEL: Všehrdy

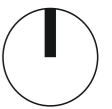
MÍSTO STAVBY: p.č.st.32/2,p.p.č. 752, 39/2

katastrální území Všehrdy



STUDIE - VŠEHRDÝ

SITUACE ŠIRŠÍCH VZTAHŮ



STUDIE - VŠEHRDY

SITUACE - STÁVAJÍCÍ STAV

583/1  
VÝJEZD Z ŘEŠENÉHO ÚZEMÍ

STÁVAJÍCÍ KONTEJNEROVÉ STÁNÍ

STOJAN NA KOLA  
ODPADKOVÝ KOŠ

HLAVNÍ SHROMAŽDOVACÍ PROSTOR

VENKOVNÍ POSEZENÍ SE SLUNEČNÍKEM  
HLAVNÍ VSTUP DO SPOLEČENSKÉHO PROSTORU

583/2

ZÍDKA ODDĚLUJÍCÍ SILNICI A PLOCHU PRO PĚŠÍ A TERÉNNÍ VYROVNÁNÍ

VJEZD DO ŘEŠENÉHO ÚZEMÍ  
VSTUP DO OBJEKTU DO OÚ

VJEZD NA VEDLEJŠÍ PARCELU

740

zeleň

STÁVAJÍCÍ ZELEŇ

STÁVAJÍCÍ STROMY

HRANICE ŘEŠENÉHO ÚZEMÍ

MOŽNOST NAPOJENÍ NA VEDLEJŠÍ PARCELU

39/12

VJEZD DO OBJEKTU PRO HOSPODÁŘSKOU TECHNIKU

7.52  
WORKOUTOVÉ HRŠTĚ, KRYTÉ PÍŠKOVIŠTĚ  
LAVIČKY, STOJAN NA KOLA A ODPADKOVÝM KOŠEM

UPRAVENÁ ZELEŇ S CESTÍČKAMI

stávající zeleň

PARKOVIŠTĚ 20 PARKOVACÍCH STÁNÍ  
JEDNOSMĚRNÝ PROVOZ

IZOLAČNÍ ZELEŇ  
VÝSAZENÍ STROMŮ



M 1:300

STUDIE - VŠEHRDY

ŘEŠENÍ PARTERU

12.12.2022

574

řešený objekt

32/2

20

7.52

8

39/2

39/13

584

35/2

32/1

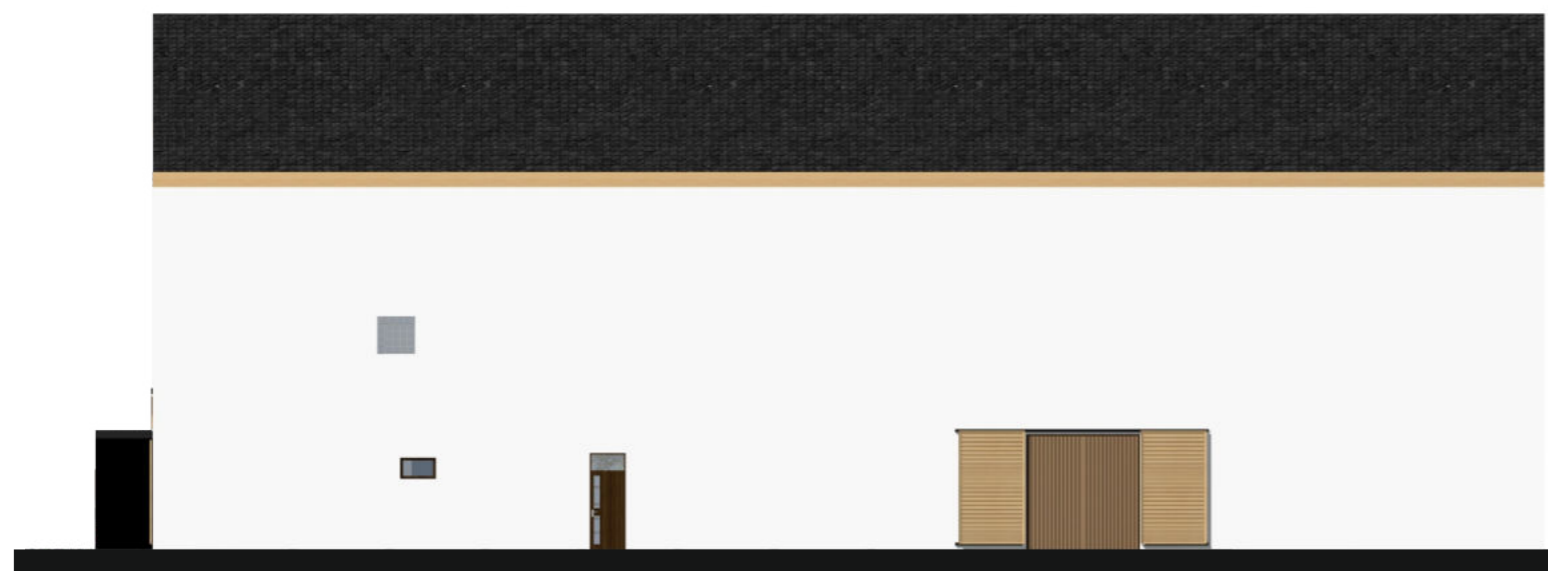
ZÁPADNÍ POHLED



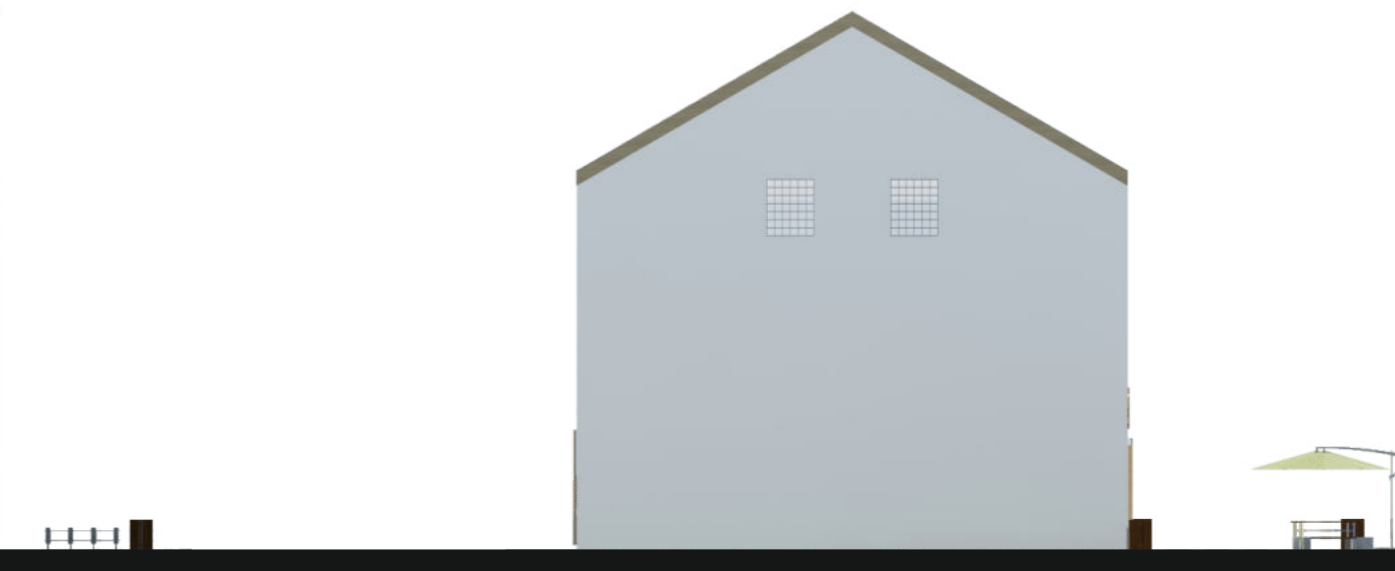
JIŽNÍ POHLED



VÝCHODNÍ POHLED



SEVERNÍ POHLED



STUDIE - VŠEHRDY

FASÁDY



STUDIE - VŠEHRDY

VIZUALIZACE\_1



STUDIE - VŠEHRDY

VIZUALIZACE\_2



STUDIE - VŠEHRDY

VIZUALIZACE\_3



STUDIE - VŠEHRDY

VIZUALIZACE\_4