

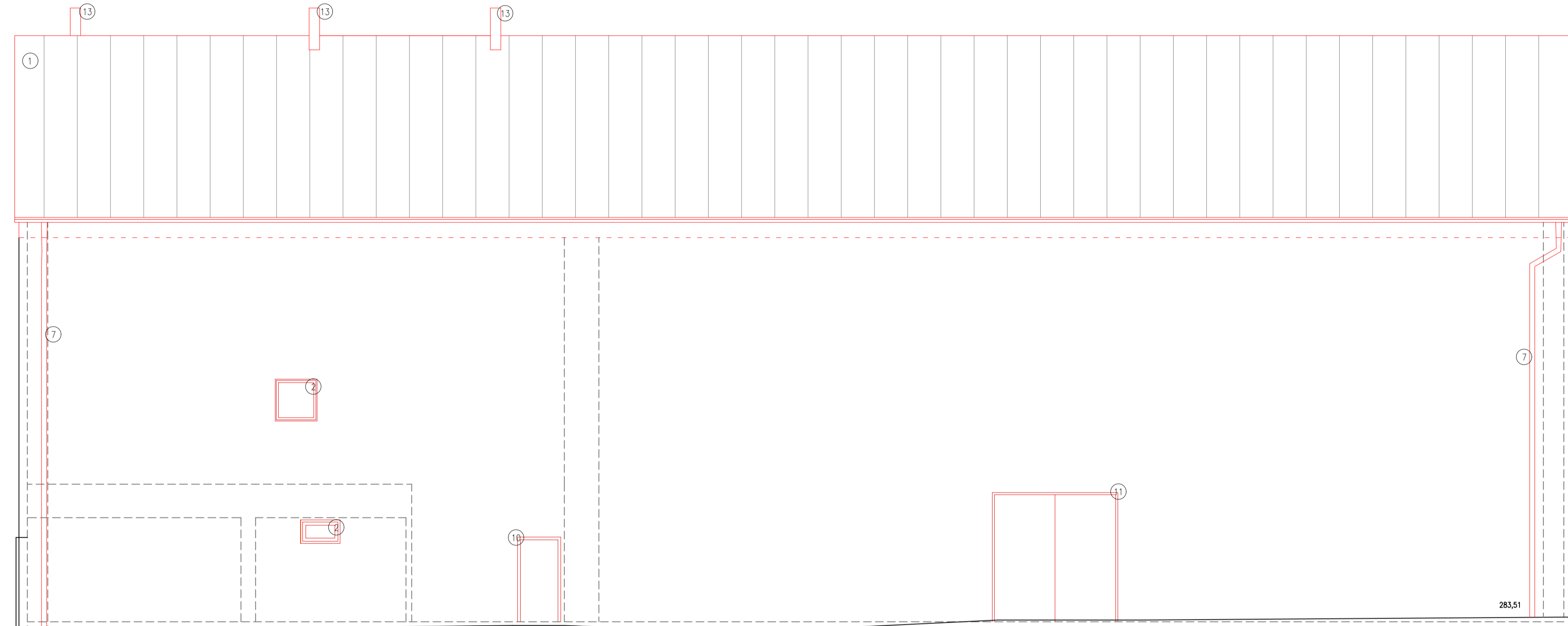
pohled jižní

LEGENDA :

- STÁVAJÍCÍ KONSTRUKCE
- NOVÉ KONSTRUKCE

poznámky:

- |  |   |   |
|--|---|---|
| ① plechová falcovaná krytina - barva antracit                            | ⑦ nové okapní svody - barva antracit                | ⑬ prodloužení komínu od plynových kotlů |
| ② nová plastová okenní výplň - barva rámu antracit                       | ⑧ nové okapní žlaby - barva antracit                |   |
| ③ nové vstupní dveře s nadsvětlíkem - barva rámu antracit                | ⑨ instalace nových hromosvodů                       |   |
| ④ nová markýza - barva antracit  | ⑩ nové dveře  |   |
| ⑤ nové posuvné vstupní dveře s postranními světlíky- barva rámu antracit | ⑪ nová vjezdová vrata plechová dvoukřídlá- antracit |   |
| ⑥ nové oplechování - barva antracit                                      | ⑫ oprava rámu a nová dvířka - barva antracit        |   |



pohled východní

c			
B			
A			
označení	změna	datum	podpis
ved. proj. ing.K.GRENIER	projektant Ing.arch. Rychtaříková	kreslil ing.arch. Rychtaříková	
investor Obec Všeřady,č.p.29, 430 01 Všeřady			datum 6/2022
Obecní úřad Všeřady č.p.29 Všeřady 430 01			č. zak. 15-22
D.1.1.+D.1.2.ARCHIT. STAVEBNÍ ŘEŠENÍ+STAV.KONSTRUKČNÍ ČÁST			formát BxA4
Pohledy jižní a východní – NAVRŽENÝ STAV			stupeň DSP
měřítko: 1:75			č.výkresu: D.1.1.20