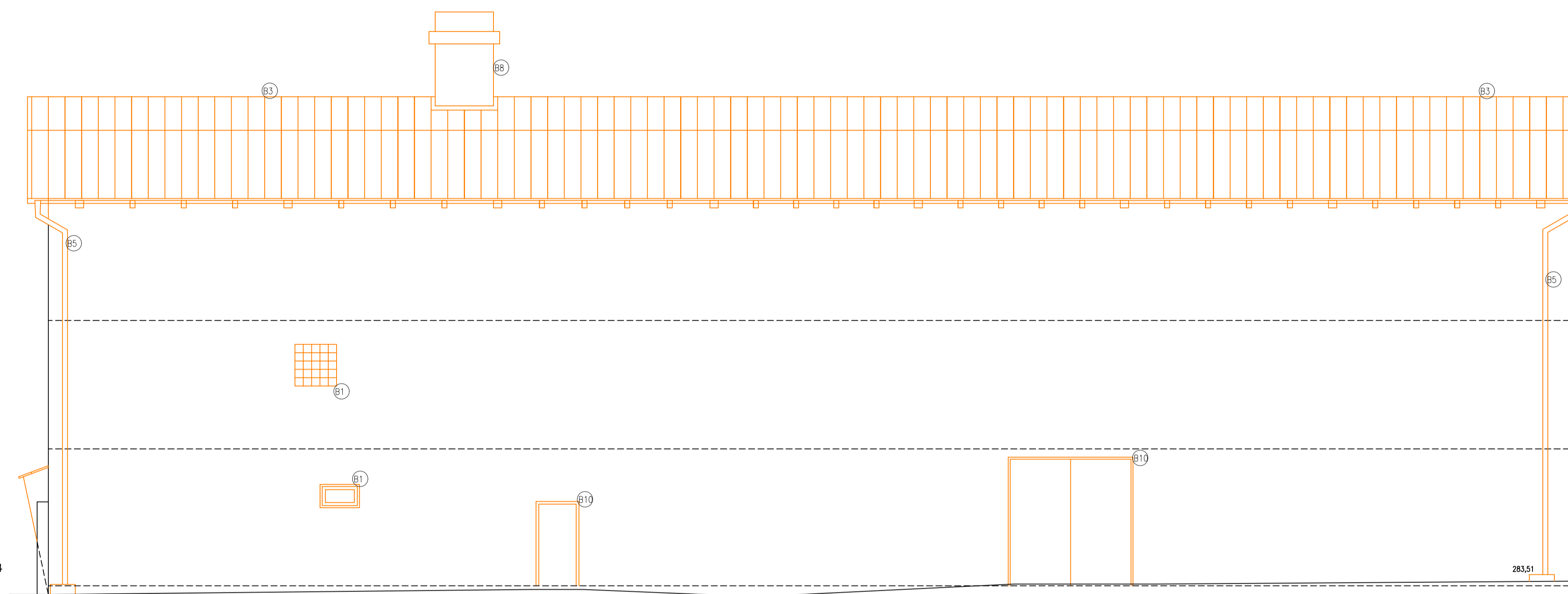




pohled jižní



pohled východní

LEGENDA MATERIÁLŮ:

- STÁVAJÍCÍ KONSTRUKCE
- BOURANÉ KONSTRUKCE

poznámky:

- B1 demontáž oken
- B2 demontáž mříží
- B3 demontáž střechy
- B4 demolice markýzy
- B5 demontáž okapních svodů
- B6 vybourání otvoru pro dveře 3600x2550mm
- B7 vybourání otvoru pro okna 800x2100mm
- B8 demolice komínu
- B9 demontáž hromosvodu
- B10 odstranění dveří a obložek
- B11 demontáž dvířek a oplechování
- B12 zvětšení otvoru okna a dveří

c				
B				
A				
označení	změna	datum	podpis	
ved. proj. ing.K.GRENIER	projektant M.Koušková	kreslil M.Koušková		
investor Obec Všeřďy,č.p.29, 430 01 Všeřďy				datum 6/2022
Obecní úřad Všeřďy č.p.29 Všeřďy 430 01 D.1.1.+D.1.2.ARCHIT. STAVEBNÍ ŘEŠENÍ+STAV.KONSTRUKČNÍ ČÁST				č. zak. 15-22
				formát BxA4
Pohledy jižní a východní – BOURACÍ PRÁCE				stupeň DSP
				měřítko: 1:75
				č.výkresu: D.1.1.14